

Estetska rekonstrukcija gornje fronte Lava™ sistemom



Igor Galić, ZT

32 godišnja pacijentica dolazi u ordinaciju nezadovoljna oblikom i nedostatnom estetikom 4 frontalna gornja zuba. Problem su veliki neestetiski i diskolorirani kompozitni ispuni.



Klinička početna situacija

Prilikom izrade plana protetske terapije bitno je izabrati adekvatan materijal i sistem.

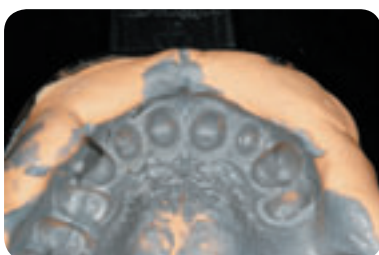
3M ESPE nam nudi Lava sistem. On se sastoji od Lava cirkon dioksid (ZrO_2) konstrukcije za krunice i mostove i od Lava™ Ceram keramike.

Preporučuje se brušenje zubi na zaobljenu stepenicu.



Brušenje na oblu stepenicu

Otisak je uzet dvofaznom tehnikom i tehnikom dva konca.



Dvofazni otisak s koncima

Laboratorijska izvedba segmentiranog modela sa gipsom 4. klase Zeiser sistemom. Na gipsanim bataljcima se frezom naglasi marginalni rub radi lakšeg skeniranja.



Segmentiran model

Mogućnost upotrebe registrata zagriža u običnom silikonu radi veće preciznosti kod virtualnog dizajniranja. Buduću konstrukciju je moguće skenirati i u voštanom obliku.



Softverski dizajn

Autorizirani Milling Centar u Labinu obrađuje cirkon u zelenoj fazi.

Proces samog frezanja jedne kapice traje oko 20 minuta. Prije sinteriranja cirkon je moguće obojati u 7 nijansi po VITA ključu boja. Nakon 11 sati sinteriranja, kapice se šalju na adresu laboratorija.

Generalno dosjed je vrlo zadovoljavajući, ovisno o preparaciji. Kapice zahtjevaju minimalnu obradu marginalnog ruba isključivo turbinom s vodenim

hlađenjem i posebnim svrdlima za ZrO_2 .

Proba kapica u ustima s kontrolom rubnog zatvaranja.



Izgled cirkonskih kapica u ustima

Lava Ceram je keramika razvijena za ZrO_2 konstrukcije.



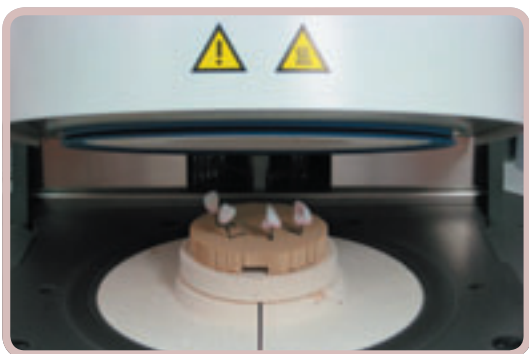
Paleta boja i efekata Lava Ceram keramike

Koeficijent termičke ekspanzije (CTE) je 10 kao i ZrO_2 konstrukcije. Ovi sistemi se mogu kombinirati s drugim ali najbolji mehanički i optički rezultat se postiže međusobnom kombinacijom. Proizvođač dozvoljava debljinu kapica do 0,3 mm, što ostavlja dovoljno prostora za dizajniranje keramikom koje je olakšano s obzirom na već obojene kapice. Prije nanošenja keramike površina cirkonskih kapica mora bit očišćena i odmašćena, preporuka ultrasonična kupka i parni čistač. Prvi korak je tanko nanošenje fluorescentnog modifikatora (MO) jer Lava cirkon sam po sebi nije fluorescentan.



Kompletna modelacija krunica s efektima

Nakon prvog pečenja može se početi s dentinskom modelacijom cijele fronte. Tehnikom cut-back oslobodi se mjesto za incizalnu masu, transparent i mamelone. Nakon pečenja, obrade i korekcije dobivamo željeni oblik i formu.



1. dentinsko pečenje na 810°C

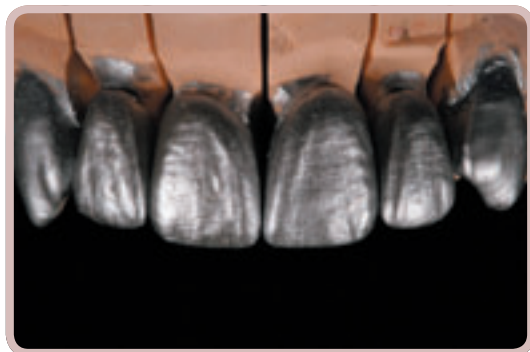


Izgled prije obrade

Površinski reljef i tekstura se izrađuje po prirodnom predlošku. Provjera površine s srebrnim prahom od velike je pomoći.

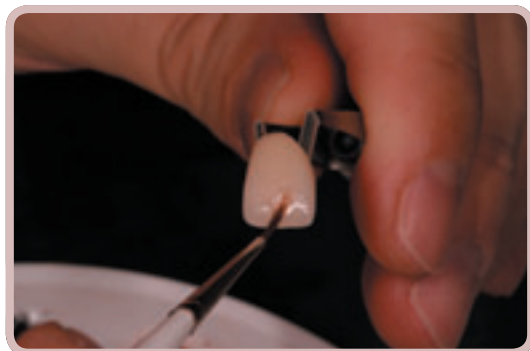


Obrada krunica



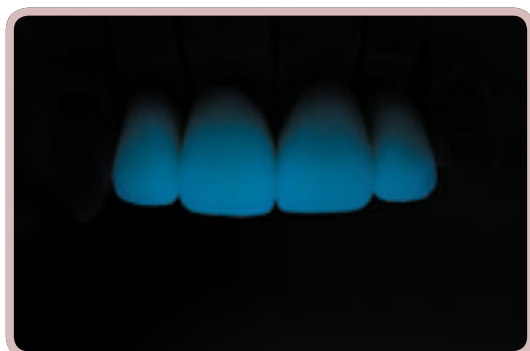
Provjera teksture srebrnim prahom

Zadnji korak je pečenje glazure kojim dolazi do izražaja tehnika individualne modelacije.



Glazura i pigmentacija

Ručnim poliranjem se kontrolira površinski sjaj koji odgovara ostalim zubima. Gotova keramika je prirodno fluorescentna i daje živost krunici.



Optimalna fluorescence



Krunice spremne za cementiranje

Priprema bataljaka za adhezivno cementiranje s koncima.



Priprema bataljaka za cementiranje



Cementiranje kompozitnim cementom u boji krunica

Cementiranje krunica kompozitnim cementom. Izgled cementiranih krunica i odnos prema marginalnoj gingivi stvara harmoničan odnos s ostalim zubima.



Rezultat protetske terapije



Novi profil



Skladan izgled i zadovoljan osmijeh

Ispunili smo naš krajnji cilj, zadovoljan i sretan pacijent.

Firma 3M ESPE daje jamstvo na 5 godina na Lava konstrukcije u skladu s odobrenim indikacijama i preporukama za korištenje krunica i mostova.



5-godišnje jamstvo

Ovaj slučaj je izveden u suradnji zubotehničkog laboratorija Igor Galić i ordinacijom Martina Matića, dr stom. kojem se iskreno zahvaljujem.

